

## Siemens PLM Software 技術技巧及新聞

歡迎流覽《Siemens PLM Software 技術技巧及新聞》，希望它能成為 Siemens PLM Software 技術支援團隊將 Siemens PLM Software 最新產品更新、技術技巧及新聞傳遞給用戶的一種途徑

Date: 2016/11/11

### NX Tips

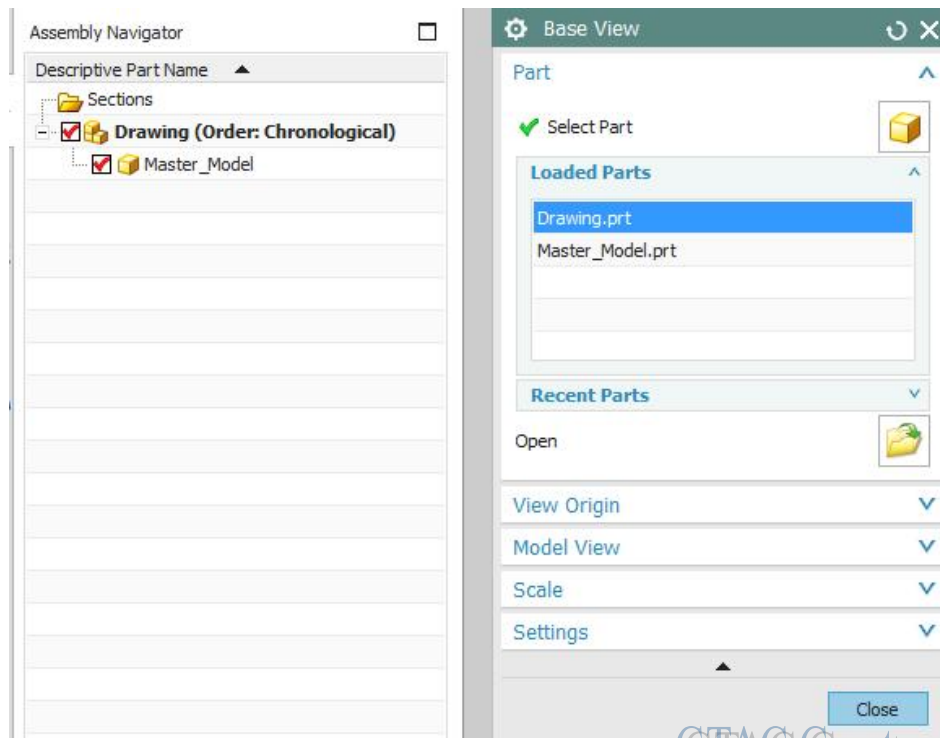
#### 1. 添加 Base view 的時候自動選擇製圖檔作為選定投影檔。

預設情況下，當你在 NX 製圖檔中創建 Base view 的時候，系統會選擇 Master model 作為投影檔。

你可以通過設定環境變數

`NX_MASTER_MODEL_DWNG_DEFAULT_TO_ROOT_PART=1`

這樣，NX 就會默認選擇 drawing 檔而不是 master model 來進行投影。



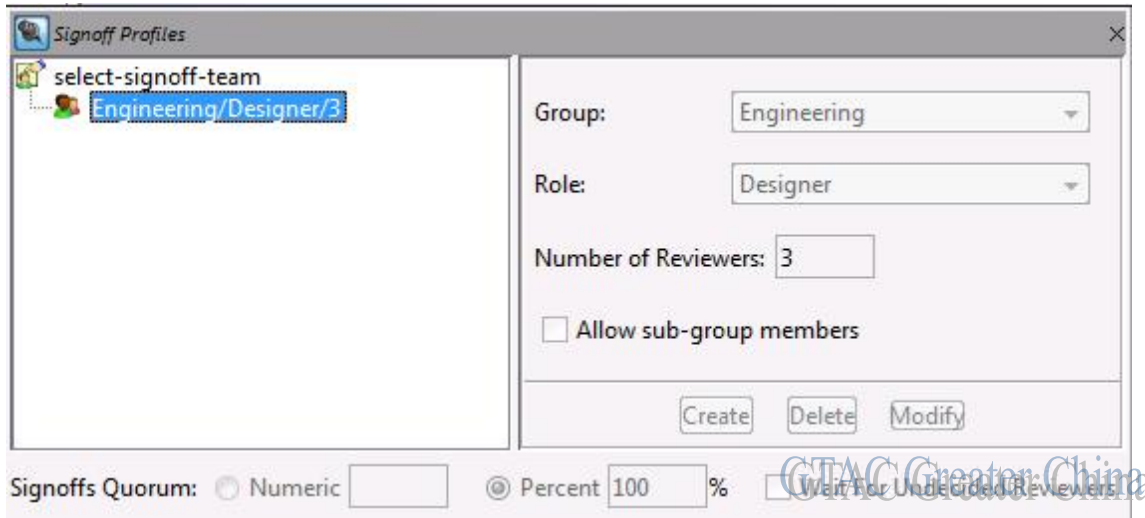
GTAC Greater China

### Teamcenter Tips

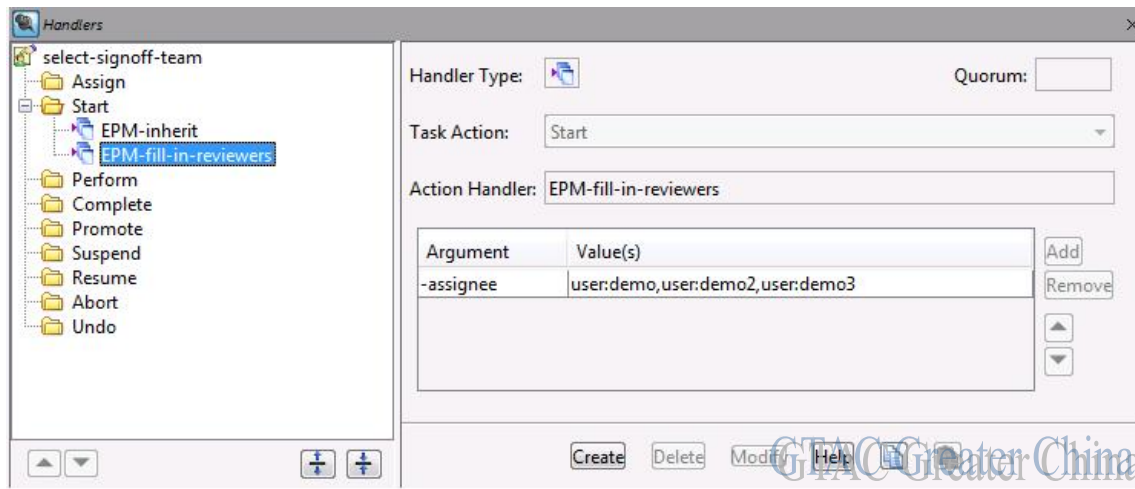
#### 2. 如何自動指派滿足簽發概要表要求的用戶為簽發審核人

自動為特定的審核任務指派簽發審核人，審核人滿足特定的組或者角色準則。該準則基於簽發概要表的要求

比如需要增加工程組和設計者角色下三個用戶為簽發審核人，如下圖的簽發概要表。

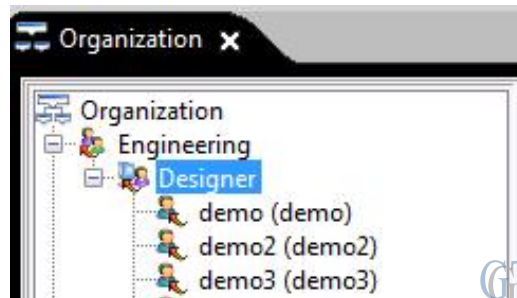


使用 EPM-fill-in-reviewers 結合-assignee 參數實現該功能，如下：



assignee 參數的值為 user:demo,user:demo2,user:demo3

當增加這三個使用者時，需要確保有匹配概要表要求對應的組成員，否則選擇簽發成員任務無法自動完成，需要手動選擇匹配概要表的用戶。





## Tecnomatix Tips

### 3. 是否有可能在 Plant simulation 的 Method 中插入浮水印?

問題/症狀：

是否有可能在 Plant simulation 的 Method 中插入浮水印？

解決方法:

在 Method 中添加浮水印是做不到的。因為 Method 是一般的文本，可以被複製和粘貼一般的文字編輯器中。

如果用戶想這樣做的話，一般可以在檔頭上添加版權的聲明文本。如果添加了版權聲明以後，輸出到文字檔的時候，這些版權聲明會一起被輸出到文本中。但是圖形方式的浮水印不會被輸出到普通文本中的。

一般如果需要保護您的 Method 程式最好的方法是使用加密 Method 的方法。

Greater China

ME&S Service Team

PRC Helpdesk (Mandarin): 800-810-1970

Taiwan Helpdesk (Mandarin): 00801-86-1970

HK Helpdesk (Cantonese): 852-2230-3322

Global Technical Access Center: <http://www.siemens.com/gtac>

Siemens PLM Software Web Site: <http://www.plm.automation.siemens.com>

Siemens PLM Software (China) Web Site: [http://www.plm.automation.siemens.com/zh\\_cn/](http://www.plm.automation.siemens.com/zh_cn/)

~~~~~  
此e-mail newsletter 僅提供給享有產品支援與維護的Siemens PLM 軟體使用者。當您發現問題或希望棄訂，請發送郵件至 [helpdesk\\_cn.plm@siemens.com](mailto:helpdesk_cn.plm@siemens.com) 聯繫，如棄訂，請在標題列中注明“棄訂”  
~~~~~