

Siemens PLM Software 技術技巧及新聞

歡迎流覽 《Siemens PLM Software 技術技巧及新聞》，希望它能成為 Siemens PLM Software 技術支援團隊將 Siemens PLM Software 最新產品更新、技術技巧及新聞傳遞給用戶的一種途徑

Date: 2016/12/30

NX Tips

1. NX11 版本 Renew Feature 命令

使用 Renew Feature 命令可以把之前老版本的特徵更新到當前版本。


Renew Feature 會啟動特徵 update 動作，但是 Renew feature 和 Update feature 之間是有區別的。

Update Feature:

使用該特徵創建時的原始代碼重新計算特徵

Renew Feature:

使用新版本的新代碼重新計算特徵。

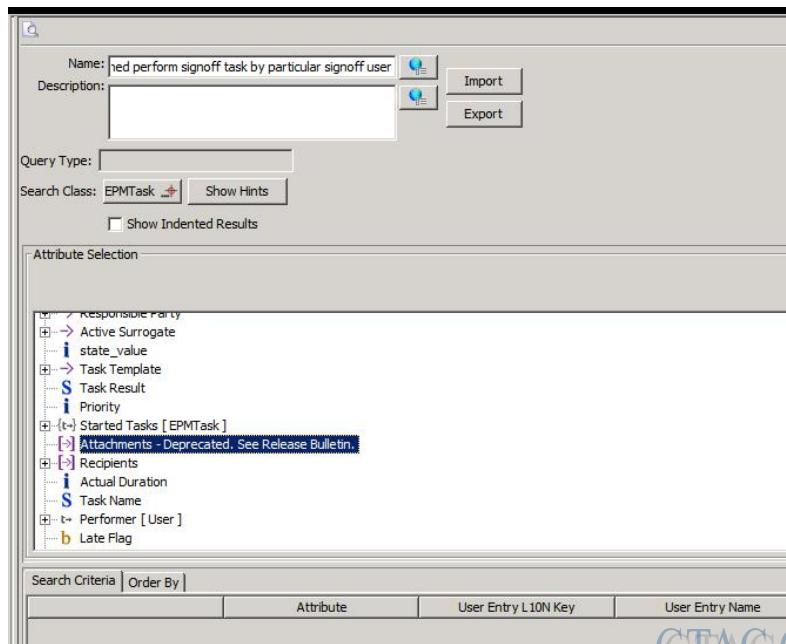
使用  Renew Feature 可以選擇：Menu(Top border bar):Edit à feature à renew feature

Note: NX8 版本之前的特徵不支援 Renew.

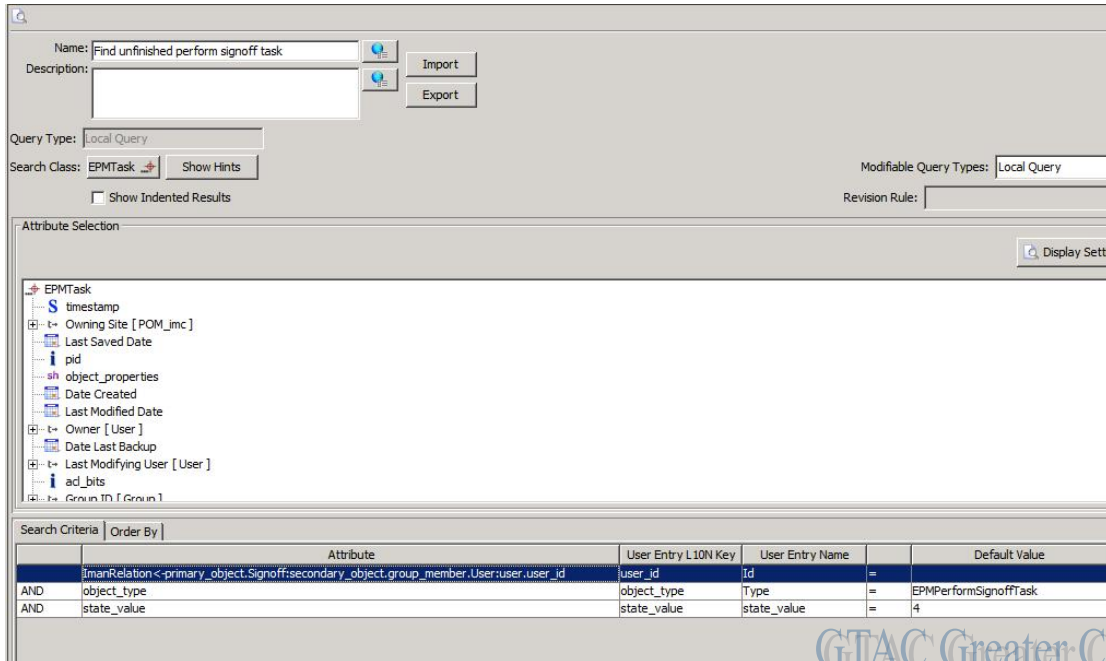
Teamcenter Tips

2. 在 TC11.x 下如何查找特定審批人未完成的執行簽發任務

工作流附件的存儲方式在 TC11.x 以及後續版本下發生了變化,如下可以看到已經被聲明不支持.



簽發附件現在是作為關係引用的次物件，EPMTask 作為關係引用的主物件。新的查詢如下：



Object_type is EPMPPerformSignoffTask

State_value 4 表示未完成的任務

查詢腳本如下，可以導入 Teamcenter 查詢構建器

```
<?xml version="1.0" encoding="utf-8"?>
<!-- GENERATED BY: PLM XML SDK 7.0.4.411 -->
<plmxml_bus:PLMXMLBusinessTypes
xmlns="http://www.plmxml.org/Schemas/PLMXMLSchema"
xmlns:plmxml_bus="http://www.plmxml.org/Schemas/PLMXMLBusinessSchema"
language="en-us" time="14:44:55" schemaVersion="6" author="Teamcenter
V11000.2.2.20_20160504.00 - demo@IMC--1942934752(-1942934752)" date="2016-12-15"
languages="cs-cz de-de en-us es-es fr-fr it-it ja-jp ko-kr pl-pl pt-br ru-ru zh-cn zh-tw">
<plmxml_bus:SavedQueryDef id="id1" name="Find unfinished perform signoff task"
nameRef="#id2" queryFlag="0" queryClass="EPMTask">
<ApplicationRef application="Teamcenter" label="BLUhF49HIPhsCA"
version="BLUhF49HIPhsCA"></ApplicationRef>
<plmxml_bus:QueryClause id="id3" stringValue="SELECT qid FROM EPMTask WHERE
'ImanRelation<primary_object.Signoff:secondary_object.group_member.User:user.user_id' =
'${user_id }' AND 'object_type' = '${object_type =
EPMPPerformSignoffTask}' AND 'state_value' = '${state_value =
4}'"></plmxml_bus:QueryClause></plmxml_bus:SavedQueryDef>
<plmxml_bus:Text id="id2" primary="en-
us"></plmxml_bus:Text></plmxml_bus:PLMXMLBusinessTypes>
```



Tecnomatix tips

3. 是否有命令列可以執行在 PS on TC 中打開一個 study?

問題症狀

是否有命令列可以執行在 PS on TC 中打開一個 study?

幫助文檔中, 有提到: "Running Process Simulate Disconnected/eMS Applications from the command Line", 但是沒有詳細說明如何做.

解決方法

可以的. 但是這個命令只能在 Process simulate on Teamcenter “standalone” 模式下運行. 命令如下

```
Tune.exe /c NewAssemblerTc /l offline /file D:\ps.psz-tc
```

目前這個命令不支援 Process simulate on Teamcenter ‘connected’ 模式下運行.
"LandingPageEnabled"=dword:00000001

Greater China

ME&S Service Team

PRC Helpdesk (Mandarin): 800-810-1970

Taiwan Helpdesk (Mandarin): 00801-86-1970

HK Helpdesk (Cantonese): 852-2230-3322

Global Technical Access Center: <http://www.siemens.com/gtac>

Siemens PLM Software Web Site: <http://www.plm.automation.siemens.com>

Siemens PLM Software (China) Web Site: http://www.plm.automation.siemens.com/zh_cn/

~~~~~  
此e-mail newsletter 僅提供給享有產品支援與維護的Siemens PLM 軟體使用者。當您發現問題或希望棄訂, 請發送郵件至 [helpdesk\\_cn.plm@siemens.com](mailto:helpdesk_cn.plm@siemens.com) 聯繫, 如棄訂, 請在標題列中注明“棄訂”

~~~~~