



## Siemens PLM Software 技術技巧及新聞

歡迎流覽《Siemens PLM Software 技術技巧及新聞》，希望它能成為 Siemens PLM Software 技術支援團隊將 Siemens PLM Software 最新產品更新、技術技巧及新聞傳遞給用戶的一種途徑

**Date: 2017/02/24**

### Tenomatix Tips

#### 1. RCS 和 OLP

問題/症狀

什麼樣的事情是 RCS 能夠做的, 而 OLP 卻不能做?

解決方法

RCS 能夠模擬精確的機器人的時間和路徑軌跡. 而您使用 OLP 的話, 僅僅能夠得到一般的運動的規劃, 而不是精確的迴圈時間, 以及精確的機器人的路徑軌跡. 而且, 不使用 RCS 下載的的程式很可能是不正確的, 因為不用 RCS 的得到的路徑和位置資訊可能含有錯誤的配置字元.

### Teamcenter Tips

#### 2. 為 FMS 配置多個版本的 java

不同版本的 Teamcenter 使用不同版本的 java。比如 Teamcenter8.3 使用 Java1.6，Teamcenter10 使用 Java 1.7 等等。

如果系統運行有多個版本的 Teamcenter, 尤其 Teamcenter 使用不同版本的 Java，因此必須為 FMS 用戶端緩存（FCC）配置不同的 JRE。

1. 在 Unix 系統上打開 FMS\_HOME/starttccs.sh，在 windows 系統上打開 FMS\_HOME/starttccs.bat
2. 設置 TCCS\_JAVA 環境變數為對應 Teamcenter 版本的 FCC 支援的 JRE 比如針對 TC11

```

if defined FCC_MEM set TCCS_MEM=%FCC_MEM%

rem set JRE_HOME=

rem The installer substitution value @TCCS_MEM@ does not contain a scaling designation - but it is:
rem *** DO NOT REMOVE OR EDIT THE FOLLOWING LINE AS IT IS REQUIRED BY THE INSTALLERS ***
rem if not defined TCCS_MEM set TCCS_MEM=@TCCS_MEM@M

rem make sure we have FMS_HOME
if not defined FMS_HOME echo FMS_HOME must be set.& goto end
echo FMS_HOME is %FMS_HOME%
rem make sure FMS binaries are in the path
set PATH=%FMS_HOME%;%FMS_HOME%\bin;%FMS_HOME%\lib;%PATH%

rem pickup java from either JRE_HOME or JAVA_HOME
set TCCS_JAVA=C:\apps\Java\jre7

if defined JAVA_HOME set TCCS_JAVA=%JAVA_HOME%
if defined JRE_HOME set TCCS_JAVA=%JRE_HOME%
if defined JRE64_HOME (
    set JRE_HOME=
    set TCCS_JAVA=%JRE64_HOME%
)

rem *** DO NOT REMOVE OR EDIT THE FOLLOWING LINE AS IT IS REQUIRED BY THE INSTALLERS ***
rem set TCCS_JAVA

if not defined TCCS_JAVA echo Either JRE_HOME or JRE64_HOME or JAVA_HOME must be set.& goto end
echo TCCS_JAVA is %TCCS_JAVA%
    
```

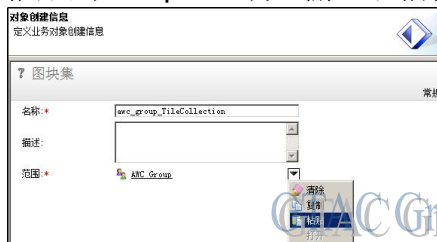
GTAC Greater China

### 3. 如何為一個組定制 AWC 主介面

1. 用 infodba 帳號登錄胖用戶端，將需要定制介面的組”AWC\_Group”發送到 “我的 Teamcenter” 後，右擊並複製組對象。

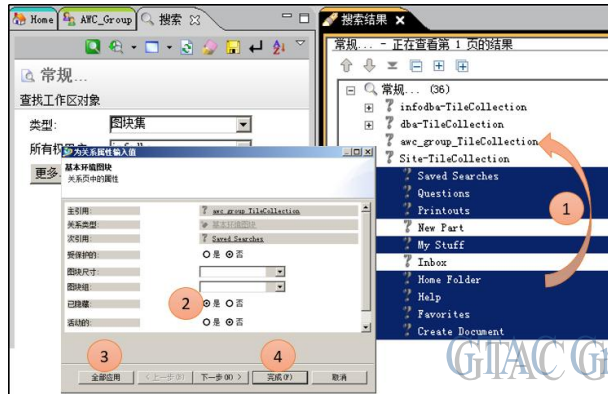


2. 創建 Tile Collection(圖塊集)對象：File->New->Other->Tile Collection，在創建物件介面中，將步驟 1 複製的組粘貼到 Scope 區域，輸入名稱後點擊完成。

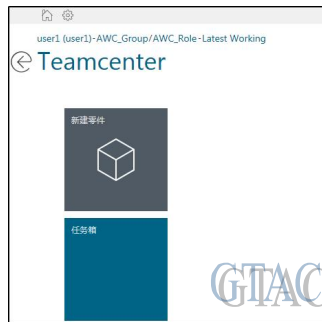


3. 搜索 infodba 帳號下所有圖塊集物件，將”Site-TileCollection”下除了”Inbox”和”New Part”的所有物件選中並複製到”awc\_group\_TileCollection”中，並將已隱藏設置為 “是”，點擊全部應用後完成。

GTAC Greater China



4. 重新登錄 AWC 用戶端，默認組為”AWC\_Group”的使用者的主介面只顯示了“新建零件”和“任務箱”。



Greater China  
ME&S Service Team  
PRC Helpdesk (Mandarin): 800-810-1970  
Taiwan Helpdesk (Mandarin): 00801-86-1970  
HK Helpdesk (Cantonese): 852-2230-3322  
Global Technical Access Center: <http://www.siemens.com/gtac>  
Siemens PLM Software Web Site: <http://www.plm.automation.siemens.com>  
Siemens PLM Software (China) Web Site: [http://www.plm.automation.siemens.com/zh\\_cn/](http://www.plm.automation.siemens.com/zh_cn/)

此e-mail newsletter 僅提供給享有產品支援與維護的Siemens PLM 軟體使用者。當您發現問題或希望棄訂，請發送郵件至 [helpdesk\\_cn.plm@siemens.com](mailto:helpdesk_cn.plm@siemens.com) 聯繫，如棄訂，請在標題列中注明“棄訂”