

Siemens PLM Software 技術技巧及新聞

歡迎流覽《Siemens PLM Software 技術技巧及新聞》，希望它能成為 Siemens PLM Software 技術支援團隊將 Siemens PLM Software 最新產品更新、技術技巧及新聞傳遞給用戶的一種途徑

Date: 2017/03/24

Tecnomatix tips

1. 在 Process Simulate 中不能輸入 STEP 檔

問題/症狀

在 Process Simulate 中不能輸入 STEP 檔. <Tecnomatix Process Simulate 13.1> http 的錯誤. 如何解決這個問題?

解決方法

您需要購買一個轉換 step 的產品許可證才能使用, 比如 VS22171.

JT Bi-directional Translator for STEP 這個產品可以雙向讀取轉換 STEP AP242, AP203 和 AP214 的產品;這個產品可以有 2 種方式的轉換:

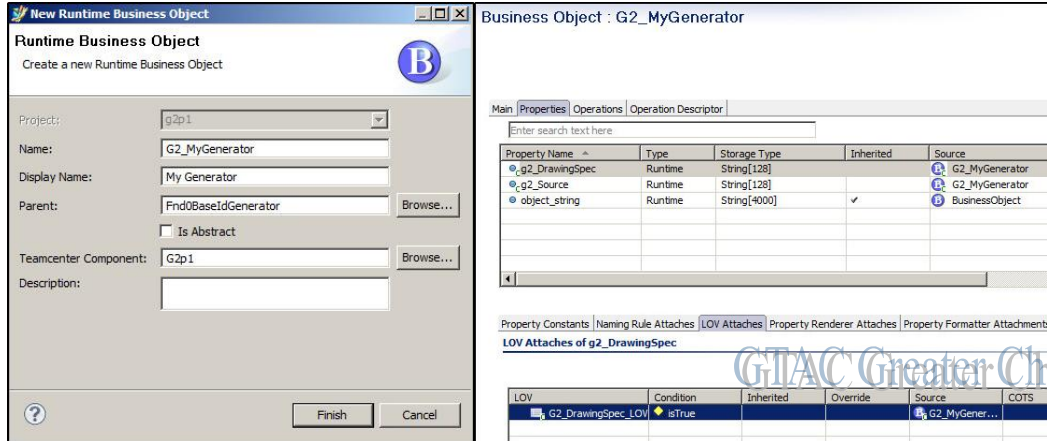
1. 從命令列的方式轉換. 不需要安裝 Teamcenter Visualization, 直接在獨立運行.
2. 從 Teamcenter Visualization 中運行, 可以直接打開 STEP AP242, AP203 和 AP214 檔, 然後保存成 JT 文件.

Teamcenter tips

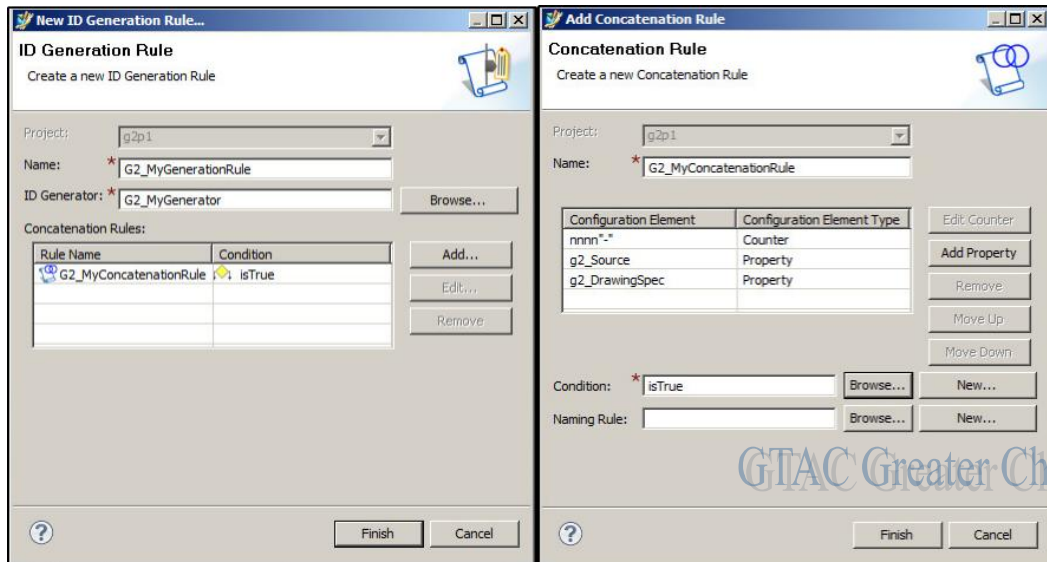
2. 如何配置智慧編碼

TC11.2 開始, 我們可以配置智慧編碼, 在使用者創建 Item 物件時將自訂的屬性資訊附加在 Item ID 上, 這樣用戶就可以通過 Item ID 識別 Item 的特徵。

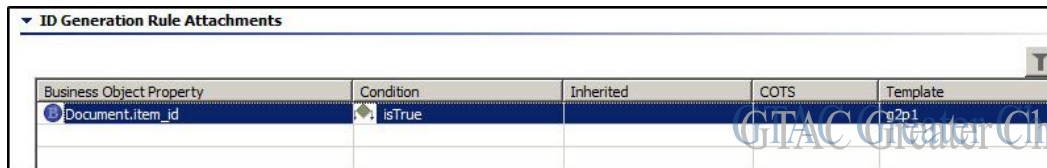
1. 在業務物件 Fnd0BaseIdGenerator 下，新建生成器” My Generator” ，並添加運行時屬性（可以將 LOV 附加在該屬性上）



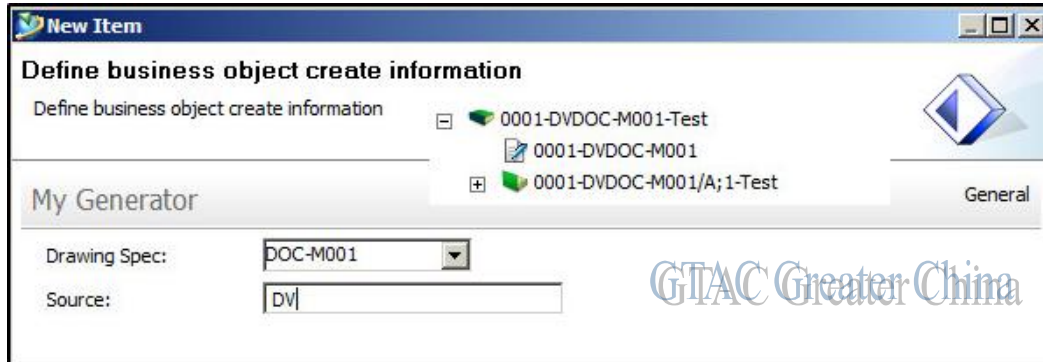
2. 新建 ID 生成規則（擴展->規則->ID 生成規則），並添加串聯規則後，保存 IDE 專案並部署。



3. 將自訂的 ID 生成規則附加在零元件業務物件的 item_id 上，如：Document



4. 新建 Document 物件，可以看到自訂的“ My Generator” 已經生效。



Teamcenter tips

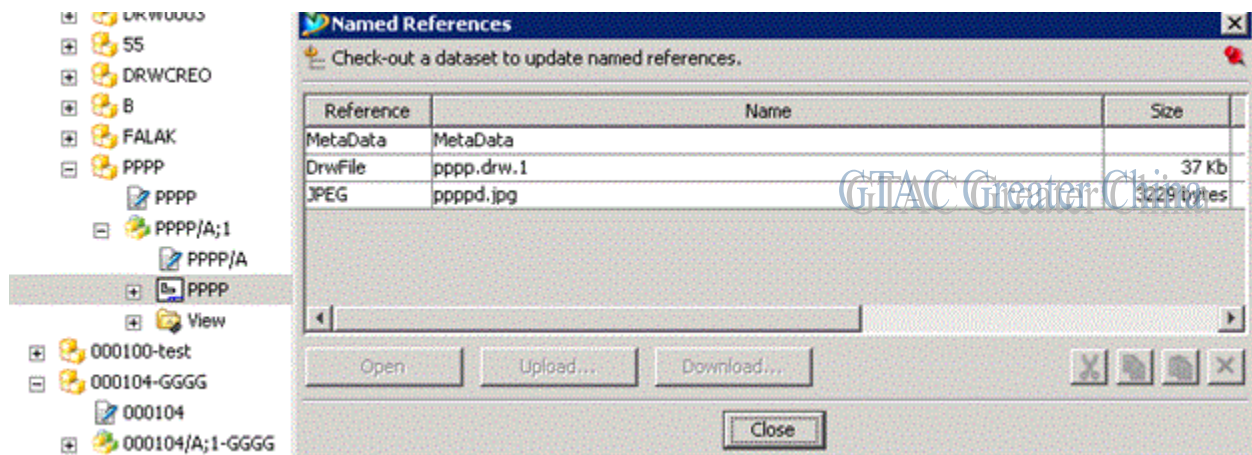
3. 如何使用 plmxml 匯出 CAD 資料集中所有的命名引用

問題

預設情況下,資料集中的表單是不會使用 PLMXML 匯出的,除非使用者往屬性集中增加條目

方案

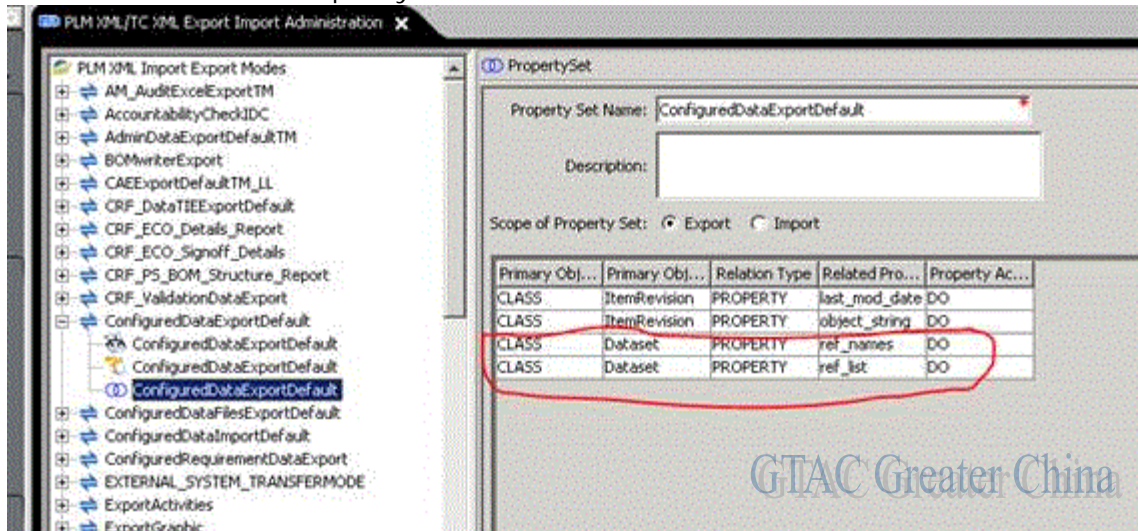
請參見如下 Teamcenter 中管理的 CAD 物件資料集中的命名引用資訊



如果使用者希望使用 PLMXML 匯出該物件的所有的命名引用,那麼需要執行如下步驟:

1. 使用 dba 角色登陸 TC 用戶端
2. 打開 PLMXML/TC XML 匯出導入管理器應用
3. 定位到 ConfiguredDataExportDefault 轉換模式或者使用合適的使用者的轉換模式

- 更新該轉換模式屬性集, 增加下面兩個條目
CLASS.Dataset:Property.ref_names:DO:
CLASS.Dataset:Property.ref_list:DO:



- 點擊修改, 並關閉應用
更新轉換模式的屬性集後, 即可使用 PLMXML 匯出物件.

Greater China

ME&S Service Team

PRC Helpdesk (Mandarin): 800-810-1970

Taiwan Helpdesk (Mandarin): 00801-86-1970

HK Helpdesk (Cantonese): 852-2230-3322

Global Technical Access Center: <http://www.siemens.com/gtac>

Siemens PLM Software Web Site: <http://www.plm.automation.siemens.com>

Siemens PLM Software (China) Web Site: http://www.plm.automation.siemens.com/zh_cn/

~~~~~  
此e-mail newsletter 僅提供給享有產品支援與維護的Siemens PLM 軟體使用者。當您發現問題或希望棄訂, 請發送郵件至 [helpdesk.cn.plm@siemens.com](mailto:helpdesk.cn.plm@siemens.com) 聯繫, 如棄訂, 請在標題列中注明“棄訂”  
~~~~~