

Siemens PLM Software 技術技巧及新聞

歡迎流覽《Siemens PLM Software 技術技巧及新聞》，希望它能成為 Siemens PLM Software 技術支援團隊將 Siemens PLM Software 最新產品更新、技術技巧及新聞傳遞給用戶的一種途徑

Date: 2017/03/31

Teamcenter tips

1. 如何將 legacy audit data 合併到新的模型中

設置 preference TC_audit_manager=ON, TC_audit_manager_version=2, 可以啟用 Legacy audit manager data, 並且資料是存儲在 PAUDITLOG 和 USERDEFINEDLOG 表中。

從 TC10.1 開始, 新的 Audit Manager 資料模型發生了變化, 資料主要存儲在 Fnd0***Audit 表中(e.g. PFND0WORKFLOWAUDIT), 使用 migrate_audit_data 可以將老的資料模型遷移到新的資料模型中。

```
migrate_audit_data -u=infodba -p=infodba -g=dba -mode=export -path="D:\audit_logs"  
migrate_audit_data -u= infodba -p= infodba -g=dba -mode=import -file="D:\audit_logs\0001.xml"
```

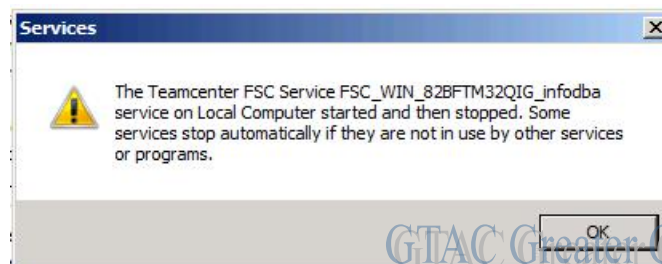
2. 將某些檔從一個卷移動到另一個卷

1. move_volume_files -u=infodba -p=infodba -g=dba -f=list -srcvol=volume1 -destvol=volume2
編輯輸出檔%tc_root%\tc_menu\move_tcfiles_list.txt (默認位置)
2. move_volume_files -u=infodba -p=infodba -g=dba -f=move -presorted_file=%tc_root%\tc_menu\move_tcfiles_list.txt -srcvol=volume1 -destvol=volume2

3. 如何為 FSC 和 Server Manager 更改 Java 路徑

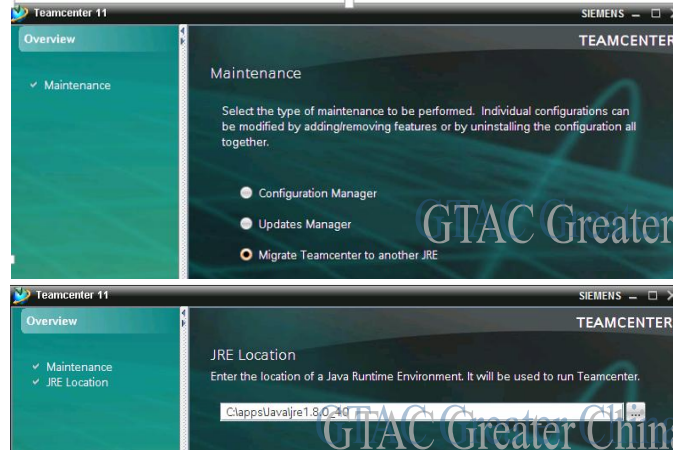
基於某些原因, Java 的安裝路徑可能已經變更為其他的路徑, 並刪除了舊的 Java, 那麼 FSC 和 Server Manager 服務就會無法啟動。

比如, 在啟動 FSC 服務時, 提示如下錯誤:



如何解決該問題呢？

你需要通過環境管理器遷移 Teamcenter 來使用另一個 JRE



如果在啟動環境管理器時,遇到了無法找到 Java 的錯誤,那麼需要首先修改 TC_ROOT/Install/tem.init.bat 檔,指向正確的 jre



Greater China
ME&S Service Team
PRC Helpdesk (Mandarin): 800-810-1970
Taiwan Helpdesk (Mandarin): 00801-86-1970
HK Helpdesk (Cantonese): 852-2230-3322
Global Technical Access Center: <http://www.siemens.com/gtac>
Siemens PLM Software Web Site: <http://www.plm.automation.siemens.com>
Siemens PLM Software (China) Web Site: http://www.plm.automation.siemens.com/zh_cn/

此e-mail newsletter 僅提供給享有產品支援與維護的Siemens PLM 軟體使用者。當您發現問題或希望棄訂, 請發送郵件至 helpdesk_cn.plm@siemens.com 聯繫, 如棄訂, 請在標題列中注明“棄訂”