



## Siemens PLM Software 技術技巧及新聞

歡迎流覽《Siemens PLM Software 技術技巧及新聞》，希望它能成為 Siemens PLM Software 技術支援團隊將 Siemens PLM Software 最新產品更新、技術技巧及新聞傳遞給用戶的一種途徑

**Date: 2017/04/14**

### **NX Tips**

## **1. Windows 10 下的 Arial Unicode 字體顯示問題**

### **Symptom**

作業系統從 Windows 7 更新到 Windows 10，Arial Unicode MS 字體發生了變化。這導致了 Windows 7 中創建的 NX 資料，其中使用對應字體的文本，在 Windows 10 中打開顯示不正確。

### **Solution**

Microsoft 更新了 Arial 字體的樣式，同樣的更新也可能發生在其它字體中。如果你從 Windows 7, Windows 2008, 或者 Windows 2008R2 更新到 Windows 10 都會遇到這個問題。如果希望保持文字顯示不變，需要把 Windows 7 下的字體複製到 Windows 10 下麵去。

複製字體的方法，以 Window 7 為例，在 Windows 7 作業系統中打開 FONTS Control Panel，找到需要複製的字體à MB3à COPY。到桌面上à MB3à PASTE。

把複製出來的字體檔，複製到 Windows 10 系統中去。

安裝字體檔（類型包括 OpenType (.otf), PostScript Type 1 (.pfb + .pfm), TrueType (.ttf), TrueType Collection (.ttc) 字體）的方法，選擇字體檔à MB3à INSTALL。

### **Tecnomatix Tips**

## **2. Tecnomatix 的帶狀工具條(ribbon)中不顯示圖示功能表**

### **問題/症狀:**

-----  
在標準的功能表或帶狀工具條(Ribbon)介面上沒有任何圖示功能表

### **解決方法:**

-----  
問題的症狀/現象 是下面的這些帶狀工具條中的圖示功能表不顯示

File | Edit | View | Modeling | Kinematics | Operations | Weld | Robotics | CEE | Human | Tools | Help

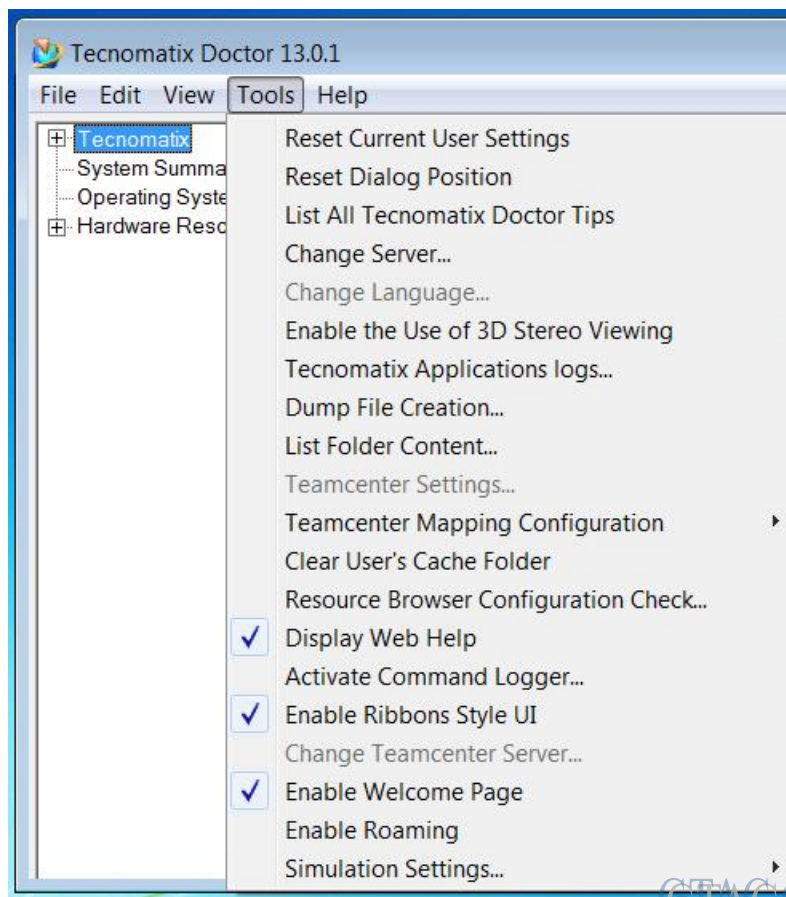
在帶狀工具條空白處應該是有圖示功能表的;

有些筆記型電腦, 比如 HP, 有個圖形分表率顯示的選項可以更改顯示的比例到 100%, 125%, 或者 150%; 如果有這個選項的話, 請確保這個比例設置成為 100%; 其他的比例選項可能會讓您得到上述空白圖示的現象;

除了上面的這個設置之外, 可能是由於您的客戶化設置導致的問題; 或者您可以使用下面的設置後解決這個問題:

請先確保 process simulation 能正常啟動的:

- \*退出 Process simulate
- \*啟動 Tecnomatix doctor
- \*選擇 Enable Welcome
- \*啟動 Process Simulate
- \*關閉 Process Simulate
- \*啟動 Tecnomatix Doctor
- \*關閉 Ribbon Style UI
- \*打開 Enable Roaming OFF



反復幾次上述操作後, 圖示功能表應該會顯示了;

**Teamcenter Tips****3. 如何在 AWC 中顯示表屬性**

在 AWC 中顯示表屬性，需要在 AWC 的 summary stylesheet 中定義 objectSet 標籤，如下：

```
<page title = "Table Property" visibleWhen="object_type==G2_CustomItemRevision">
  <section title = "Employee Information - Definition Details">
    <tableProperty name="g2_TableProperty">
      <property name="g2_Title"/>
      <property name="g2_FirstName"/>
      <property name="g2_LastName"/>
      <property name="g2_EmployeeID"/>
    </tableProperty>
  </section>
</page>
```

修改完後重啟瀏覽器，渲染後的效果如下：



The screenshot shows a web application interface for 'Table Property'. It includes navigation tabs: 'Table Property', 'Overview', 'Where Used', 'Attachments', 'History', and 'Participants'. Below the tabs, the page title is 'Employee Information - Definition Details'. Underneath, it says 'Table Property:'. A table is displayed with the following columns: 'TITLE', 'FIRST NAME', 'LAST NAME', and 'EMPLOYEE ID'. The table body is currently empty. A watermark 'GTAC Greater China' is visible in the bottom right corner of the screenshot.

Greater China

ME&S Service Team

PRC Helpdesk (Mandarin): 800-810-1970

Taiwan Helpdesk (Mandarin): 00801-86-1970

HK Helpdesk (Cantonese): 852-2230-3322

Global Technical Access Center: <http://www.siemens.com/gtac>

Siemens PLM Software Web Site: <http://www.plm.automation.siemens.com>

Siemens PLM Software (China) Web Site: [http://www.plm.automation.siemens.com/zh\\_cn/](http://www.plm.automation.siemens.com/zh_cn/)

此e-mail newsletter 僅提供給享有產品支援與維護的Siemens PLM 軟體使用者。當您發現問題或希望棄訂，請發送郵件至 [helpdesk.cn.plm@siemens.com](mailto:helpdesk.cn.plm@siemens.com) 聯繫，如棄訂，請在標題列中注明“棄訂”